

NAJCZĘSTSZE WSKAZANIA



Ból odcinka szyjnego kręgosłupa



Zespół bolesnego barku



Zespół ciasnoty podbarkowej



Ból odcinka lędźwiowo-krzyżowego kręgosłupa



Regeneracja mięśnia trójgłowego łydki



Rozluźnienie mięśnia czworogłowego uda



Ból kości stępu (metatarsalgia)



Ból mięśni

TERAPIA RADIOFALOWA UKIERUNKOWANA TR-THERAPY

NAJNOWOCZEŚNIEJSZA TECHNOLOGIA
POTWIERDZONA BADANIAMI KLINICZNYMI

Zapytaj swojego lekarza lub fizjoterapeutę
o więcej informacji:



www.btlnet.pl



PRZEŁOM W HIPERTERMII TKANKOWEJ

TR-THERAPY

TERAPIA RADIOFALOWA
UKIERUNKOWANA



EFEKTY TERAPEUTYCZNE

ROZLUŻNIENIE MIĘŚNI

Precyzyjne działanie Terapii Radiofalowej Ukierunkowanej na hipertoniczne włókna mięśniowe wywołuje ich natychmiastowe rozluźnienie. Efekt miorelaksacji opiera się przede wszystkim na rozszerzeniu naczyń krwionośnych, które następuje już w trakcie zabiegu i jest odpowiedzialne za większe zaopatrzenie tkanek w substancje odżywcze.

REGENERACJA TKANEK

Poprawa miejscowego metabolizmu tkankowego jest naturalnym i istotnym rezultatem Terapii Radiofalowej Ukierunkowanej. Prowadzi ona do przyspieszonej regeneracji tkanek miękkich i szybszego usuwania produktów przemiany materii.

REDUKCJA OBRZĘKÓW

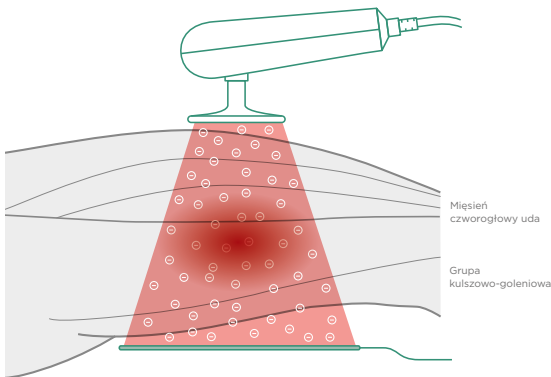
Ściany tętniczek są powiększone, a prekapilary rozluźnione, dzięki czemu miejscowe ukrwienie jest zwiększone. Prowadzi to do poprawy krążenia limfy, a następnie redukcji obrzęku.

ULGA W BÓLU

Głównym efektem Terapii Radiofalowej Ukierunkowanej jest działanie przeciwbólne wynikające z rozluźnienia mięśniowego, redukcji obrzęku oraz regeneracji tkanek.

MECHANIZM DZIAŁANIA

BTL-6000 TR-Therapy przenosi fale o częstotliwości radiowej przez tkanki, tworząc ich selektywne przegrzanie. Efekty terapii w postaci natychmiastowej ulgi w bólu, rozluźnienia mięśniowego, zmniejszenia obrzęków oraz przyspieszenia regeneracji tkanek zostały potwierdzone naukowo.



ZAAWANSOWANA TECHNOLOGIA APLIKATORA

MAKSYMALNE BEZPIECZEŃSTWO



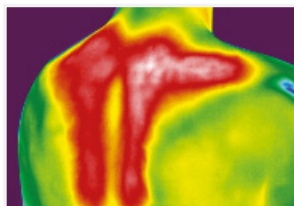
AUDIOWIZUALNA KONTROLA KONTAKTU



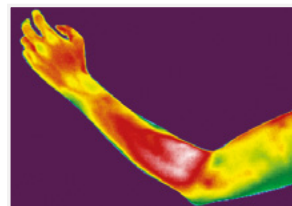
SELEKTYWNY WPŁYW NA TKANKI



DZIAŁANIE TERMICZNE



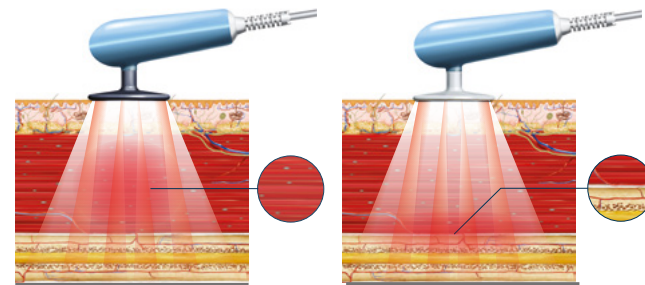
BÓL ODCINKA SZYJNEGO I PIERSIOWEGO KRĘGOSŁUPA



ŁOKIEĆ TENISYSTY

SELEKTYWNY WPŁYW NA TKANKI

Dwie różne elektrody (pojemnościowe i rezystywne) zapewniają precyzyjną i skuteczną terapię na określonej głębokości poszczególnych tkanek. Elektroda pojemnościowa skupia energię na warstwach tkanki mięśniowej. Przy użyciu elektrody rezystywnej działaniu poddane są tkanki o wyższej impedancji, takie jak przyczepy mięśni oraz więzadła.



TRYB POJEMNOŚCIOWY

TRYB REZYSTYWNY

BEZPIECZEŃSTWO – DYNAMICZNA KONTROLA IMPEDANCJI™

Dynamiczna Kontrola Impedancji™ (Dynamic Impedance Control™) automatycznie dopasowuje moc w trakcie terapii. Impedancja tkanki jest mierzona przez cały czas trwania zabiegu. Moc jest regulowana w taki sposób, aby była odpowiednia do rodzaju i warunków leczonej tkanki. W tym samym czasie wartość szczytowa jest modulowana, a tkanka jest równomiernie ogrzewana, niezależnie od jej bezpośredniej impedancji.

