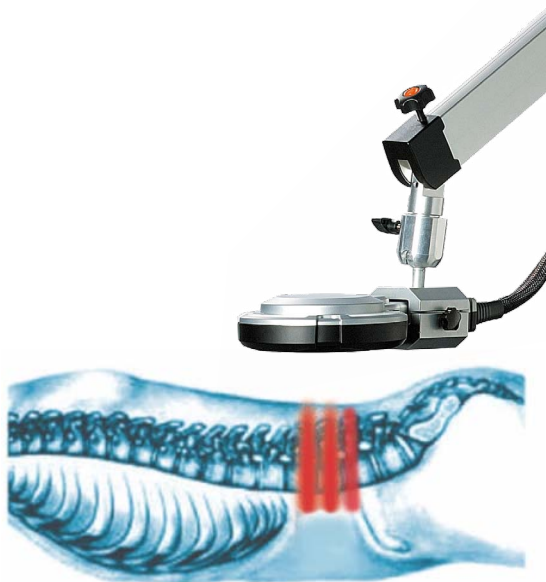


## CZYM JEST I JAK DZIAŁA GŁĘBOKA STYMULACJA ELEKTROMAGNETYCZNA

Ludzkie ciało stanowi dobry przewodnik dla pola magnetycznego. W momencie przyłożenia wysokoenergetycznego pulsacyjnego pola magnetycznego tkanki organizmu są stymulowane w miarę penetracji tego pola w głąb organizmu. Pobudza to w następstwie komórki nerwowe, mięśnie oraz naczynia krwionośne. W przeciwieństwie do stymulacji elektrycznej, działającej jedynie na powierzchni, stymulacja wywołana silnym polem magnetycznym przenika głęboko do wnętrza organizmu, pobudzając tkanki. Głębokość penetracji sięga do 10 cm.

Wysoko indukcyjny, głęboko penetrujący, pulsacyjny stymulator elektromagnetyczny SALUS-TALENT pozwala na miejscowe przyłożenie precyzyjnego pola elektromagnetycznego przenikającego warstwy odzieży, tkanek oraz kości, stymulując ściśle wyznaczony obszar w głębi ciała.



Jest to pierwsze na rynku urządzenie magnetoterapeutyczne, za pomocą którego można uzyskać odczuwalną intensywność podczas stosowania, a także indukcję magnetyczną rzędu 2,5 tesli przy częstotliwości do 50 Hz.



## TERAPIA GŁĘBOKĄ STYMULACJĄ ELEKTROMAGNETYCZNĄ

### SALUS-TALENT

**Unikalna technologia w walce  
z bólem,  
która znalazła uznanie  
w najlepszych placówkach  
na świecie**

**Dostępna już w Polsce!!!**

**Zapytaj Twojego lekarza  
lub specjalistę  
o więcej informacji:**



**[www.btl.net.pl](http://www.btl.net.pl)**

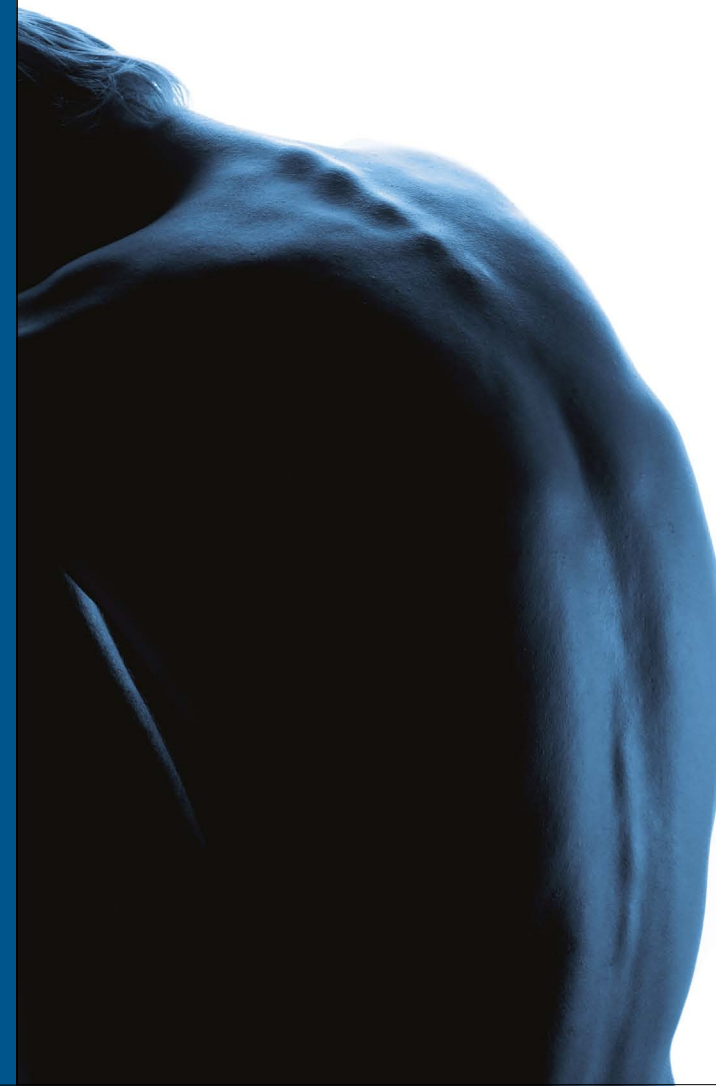


**NOWOŚĆ**

## INNOWACJA W WALCE Z BÓLEM

TERAPIA GŁĘBOKĄ STYMULACJĄ  
ELEKTROMAGNETYCZNĄ

### SALUS-TALENT



## NAJCZĘSTSZE WSKAZANIA

- ◇ Schorzenia kręgosłupa
- ◇ Zaburzenia układu nerwowego
- ◇ Zaburzenia układu mięśniowo-szkieletowego
- ◇ Zaburzenia układu moczowo-płciowego
- ◇ Rehabilitacja sportowa
- ◇ Osłabienie/zanik mięśni

## ŚWIATOWA INNOWACJA POTWIERDZONA KLINICZNIE

— [...] zastosowanie leczenia głęboką stymulacją elektromagnetyczną z wykorzystaniem aparatu SALUS-TALENT u pacjentów ze schorzeniami narządu ruchu daje bardzo szybkie działanie przeciwbólowe.

— ... uzyskano w krótszym czasie i mniejszej liczbie zabiegów, lepsze efekty końcowe leczenia niż przy zastosowaniu tradycyjnych metod leczenia fizykalnego.

— ... według oceny pacjentów zabiegi z zastosowaniem aparatu SALUS-TALENT są bardzo skuteczne...



**SALUS-TALENT**

## ZWALCZANIE DOLEGLIWOŚCI



**Bóle barków**



**Bóle odcinka szyjnego**



**Bóle odcinka lędźwiowego**



**Bóle łokcia**



**Bóle kolana**



**Bóle stawu skokowego**

*Cofnięcie się bólu, obrzęku, poprawa ruchomości, a w konsekwencji także jakości życia, często już po pierwszym zabiegu i utrzymujące się tygodniami, stanowi fenomen, którego nie notowała do tej pory fizjoterapia.*

**dr Jiri Podebradsky**

## ZALETY

- ◇ Szybki powrót do sprawności fizycznej
- ◇ Bezbolesne zabiegi
- ◇ Rewelacyjne efekty
- ◇ Zabiegi na miejsca niedostępne dla innych terapii
- ◇ Brak efektów ubocznych
- ◇ Rewelacyjne efekty



**GŁĘBOKA STYMULACJA ELEKTROMAGNETYCZNA**